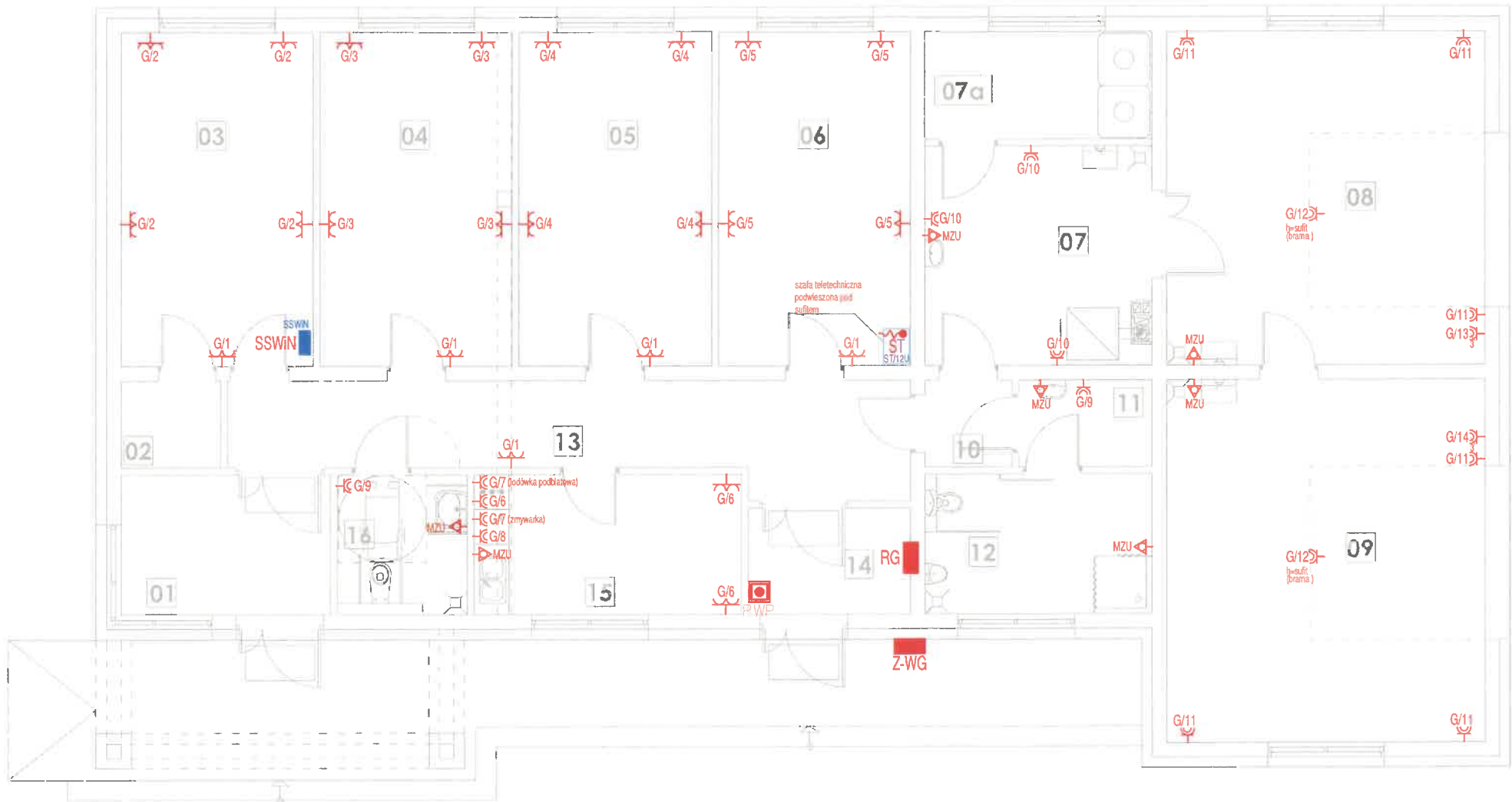


INSTALACJA GNIAZD 230V,400V
RZUT PARTERU
skala 1:100

NR	POMIESZCZENIE	POSADZKA	Pużytk./m ²
01	wiatrołap 1	gress	8,71
02	magazyn broni	panele AC6	2,58
03	pom. biurowe	panele AC6	18,98
04	pom. biurowe	panele AC6	18,98
05	pom. biurowe	panele AC6	18,98
06	pom. biurowe	panele AC6	18,98
07	pom. techniczne	pos. bet.	14,50
07a	pom. mag. oleju	pos. bet.	7,23
08	pom. gospodarcze	pos. bet.	31,40
09	pom. gospodarcze	pos. bet.	34,18
10	komunikacja	gress	2,25
11	pom. sanitarne	gress	3,44
12	pom. sanitarne	gress	9,46
13	korytarz	gress	19,20
14	watrolap 2	gress	5,15
15	pom. socjalne	gress	11,07
16	wc_NP_ogólny	gress	5,39
RAZEM			230,48



LEGENDA-OSPRZĘT:

- PWP Przeciwpowarowy wyłącznik prądu
- RG Rozdzielnica elektryczna RG
- Z-WG Złącze z wyłącznikiem głównym
- Gniazdo elektryczne pojedyncze hermetyczne z bolcem ochronnym P+N+PE, 16A, 230V, IP44, pt.
- Gniazdo elektryczne podwójne płaskie z przesłoną z bolcem ochronnym P+N+PE, 16A, 230V, IP20, pt.
- Gniazdo elektryczne 3P+N+PE, 16A, 400V, IP44, nt.
- MZU Miejskowy zacisk uziemiający/(miejscowa szyna wyrównawcza-uziemiająca)
- Wypust kablowy 1-fazowy
- Szafa teletechniczna typu RACK 12U - podwieszona pod sufitem
- SSWIN Centrala SSWIN

UWAGI:

- Wszystkie elementy ujęte na rysunku a nie ujęte w opisie lub ujęte w opisie a nie ujęte na rysunku należy traktować jakby były zawarte w obu
- Gniazda ogólne w pomieszczeniach należy zamontować na wysokości 0,3m
- Gniazda robocze w pom. socjalnym należy instalować 0,15m nad blatami roboczymi na wysokości ok 1,2m, w pozostałych przypadkach na wysokości 0,3m.
- Gniazda w łazienkach należy instalować na wysokości ok 1,2 - szczegóły koordynować na etapie wykonawstwa

INSTALACJA GNIAZD 230V,400V
RZUT PARTERU

BRANŻA	ELEKTRYCZNA	skala: 1:100
OBIEKT	BUDYNEK BIUROWY Z CZ. GOSPODARCZĄ	data: 10-03-2022
ADRES BUDOWY	działki: nr 387/19, obr. 0001 Bartel Wielki, jedn.: Kaliska 221305_2 oraz 387/13 obr. 0008 Kaliska, jedn.: Kaliska 221305_2	
PROJEKTOWAŁ	mgr inż. Mirosław Bukowski uprawnienia bez ograniczeń specjalność: elektr. nr ewid.: 46/Gd/2002	podpis
SPRAWDZIŁ	mgr inż. Marcin Blochowiak uprawnienia bez ograniczeń specjalność: elektr. nr ewid.: POM/0019/POOE/07	podpis

DEBEX
ZAKŁAD USŁUG DOKUMENTACYJNYCH
BUDOWNICTWA

E2